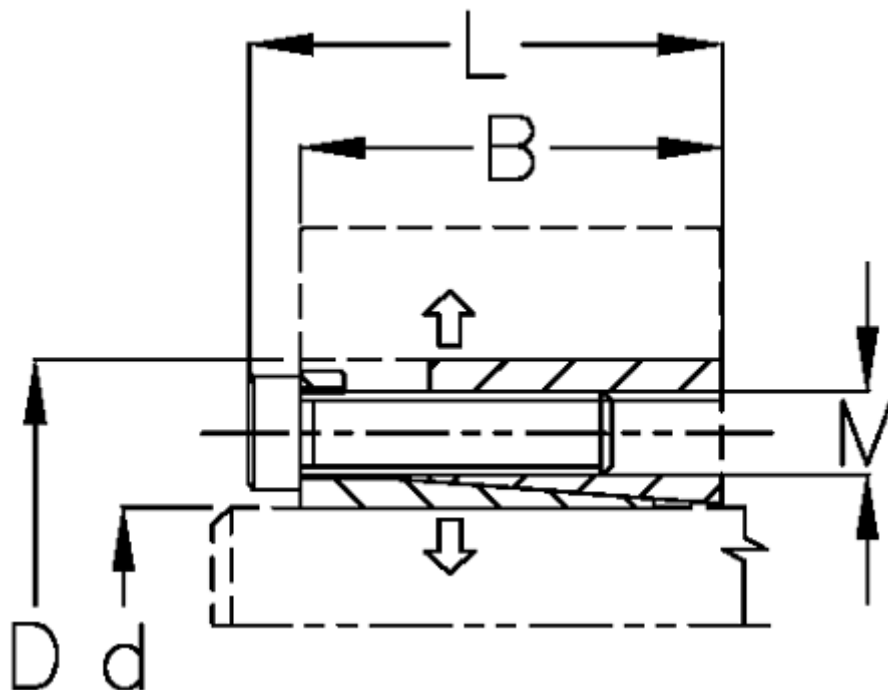


Varenummer: 434100170

Beskrivelse: Rota-fix spændeelement DS 170x225

Note: Kort byggeform. Overfører middel- til høje momenter. Selvcentrerende. Ved montage forsky aksialt ift. aksel

## Mål



B mm	= 64.0
d H8 mm	= 170
D mm	= 225
F kN aksialkraft	= 480
L mm	= 78
M mm	= M14
Overfladeruhed	= R? ? 3.2 $\mu$ m
P N/mm <sup>2</sup> fladetryk på aksel/nav	= 130

T Nm drejningsmoment	= 41300
Tolerance	= Aksel h8, Nav H8
Ts Nm boltetilspændingsmoment	= 185